

Alle Menschen haben das gleiche Recht auf individuelle Entwicklung und soziale Teilhabe, ungeachtet ihres persönlichen Unterstützungsbedarfs.

~~~~

Wir möchten die Stimme sein für Menschen mit einer:

- geistigen,
- körperlichen,
- seelischen Beeinträchtigung oder
- Abhängigkeitserkrankung.

## Die Nutzervertreter

Sozialraum Süd

Wir sind über die Einrichtungen erreichbar!  
Montag bis Freitag von 8:00 Uhr bis 12:00 Uhr  
jeden 2. Mittwoch im Monat von 17-18 Uhr im Cafe 21

|                    |                 |              |
|--------------------|-----------------|--------------|
| Peter Fieck        | (Arche)         | 04841-935556 |
| Gisela Nicklas     | (Arche)         | 04841-935556 |
| Christoph Graf     | (Arche)         | 04841-935556 |
| Mewes Joswiakowski |                 |              |
|                    | (Husumer Insel) | 04841-661961 |
| Christine Groß     | (Brücke SH)     | 04841-82606  |
| Sarah Parplies     | (Brücke SH)     | 04841-82606  |

Der Kreis Nordfriesland bietet Angebote, die Ihnen in schwierigen Lebenslagen helfen sollen. Wir schauen gemeinsam, wie Sie einen besseren Umgang mit Ihrer Beeinträchtigung erlernen, ein besseres Lebensgefühl entwickeln und sich als ein wertvoller Teil dieser Welt fühlen können.

Die Hilfen werden zum Beispiel von diesen Einrichtungen angeboten:

- \*Arche
- \*Brücke SH
- \*Diakonisches Werk
- \*Husumer Horizonte
- \*Husumer Insel
- \*Husumer Werkstätten
- \*Land in Sicht

*Wir kämpfen für Barrierefreiheit – auch die in den Köpfen.*

## Beratungsangebote Sozialraum-Süd

### Nutzer für Nutzer

jeden 2. Mittwoch im Monat  
in der unteren Neustadt im Cafe 21  
in Husum von 17:00 bis 18:00 Uhr

Wir sind die Stimme für Menschen in besonderen Lebenslagen.

Wir helfen Euch **vertraulich** bei:

- Kontakt zu Ämtern und Behörden,
- zu Beschwerdestellen,
- zu den Einrichtungen oder
- Euren Vorschlägen und Fragen.

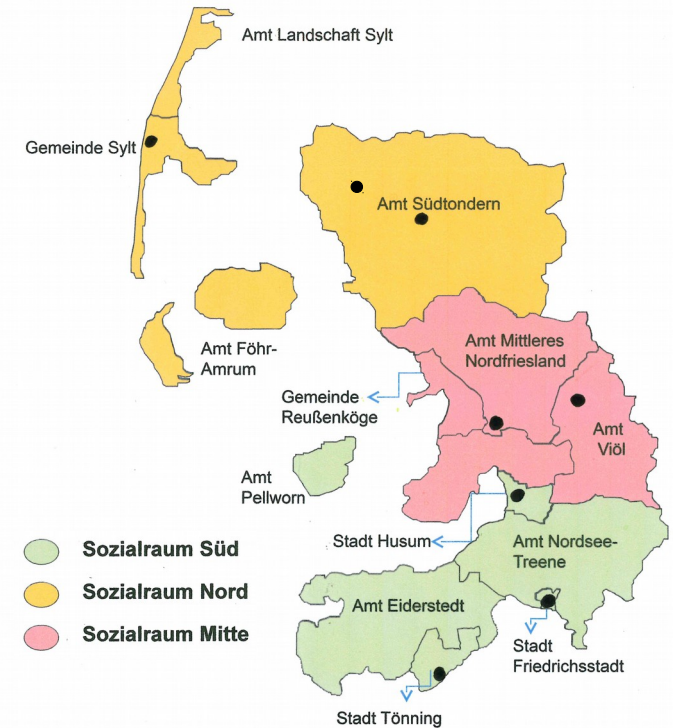
Wir stellen Euch offene Angebote der Einrichtungen vor.

Wir setzen uns dafür ein, dass:

- Anträge einfacher zu verstehen sind
- Eure Stimme in der Öffentlichkeit gehört wird
- wir Menschen gut miteinander leben können

# Die Nutzervertreter

## Sozialraum Süd



„Sich für Menschen mit einer Behinderung einzusetzen, ist das wichtigste für mich. Auch Menschen, die geistig oder körperlich beeinträchtigt sind, sollten allein entscheiden und eigenständig leben dürfen.“

Christoph Graf (55) lebt seit 2000 in Husum und wird durch die Arche unterstützt.



„Wir wollen mit unserer Arbeit etwas bewirken und verändern. Damit unsere Aufgaben nicht nur theoretisch sind, müssen wir greifbarer für die Nutzer werden. Wir wollen genutzt werden!“

Christine Groß (53) lebt seit 1981 in Husum und war Klientin der Brücke SH.



„Wir wollen bewirken, dass Menschen mit Beeinträchtigung die Chance bekommen ein wichtiger und wertvoller Teil der Gesellschaft zu sein.“

„Auch Menschen, mit einer seelischen- und/oder einer Abhängigkeitserkrankung brauchen ein sicheres Zuhause und eine geregelte Tagesstruktur. Um dieses zu bekommen und erhalten zu können wird häufig Unterstützung benötigt. Jeder Mensch braucht Hilfe.“



Peter Fieck (44) seit 2011 Husumer und ist Klient bei der Arche.



Mewes Joswiakowski (43) lebt seit 2008 in Husum und war Klient der Husumer Insel.

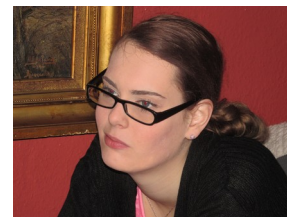
„Nordfriesland ist alles andere als barrierefrei! Es muss sich einiges ändern, damit das Leben rollstuhlgerechter wird.“

„Ich setze mich dafür ein, dass es mehr Akzeptanz in der Gesellschaft gegenüber Menschen in besonderen Lebenslagen gibt. Jeder Mensch verdient Respekt.“

Gisela Nicklas (51) wohnt seit 2011 in Husum und wird von der Arche unterstützt.



Sarah Parplies (25) lebt seit 2012 in Husum und wird von der Brücke SH unterstützt.



**Sei eine Stimme  
und kein Echo!**