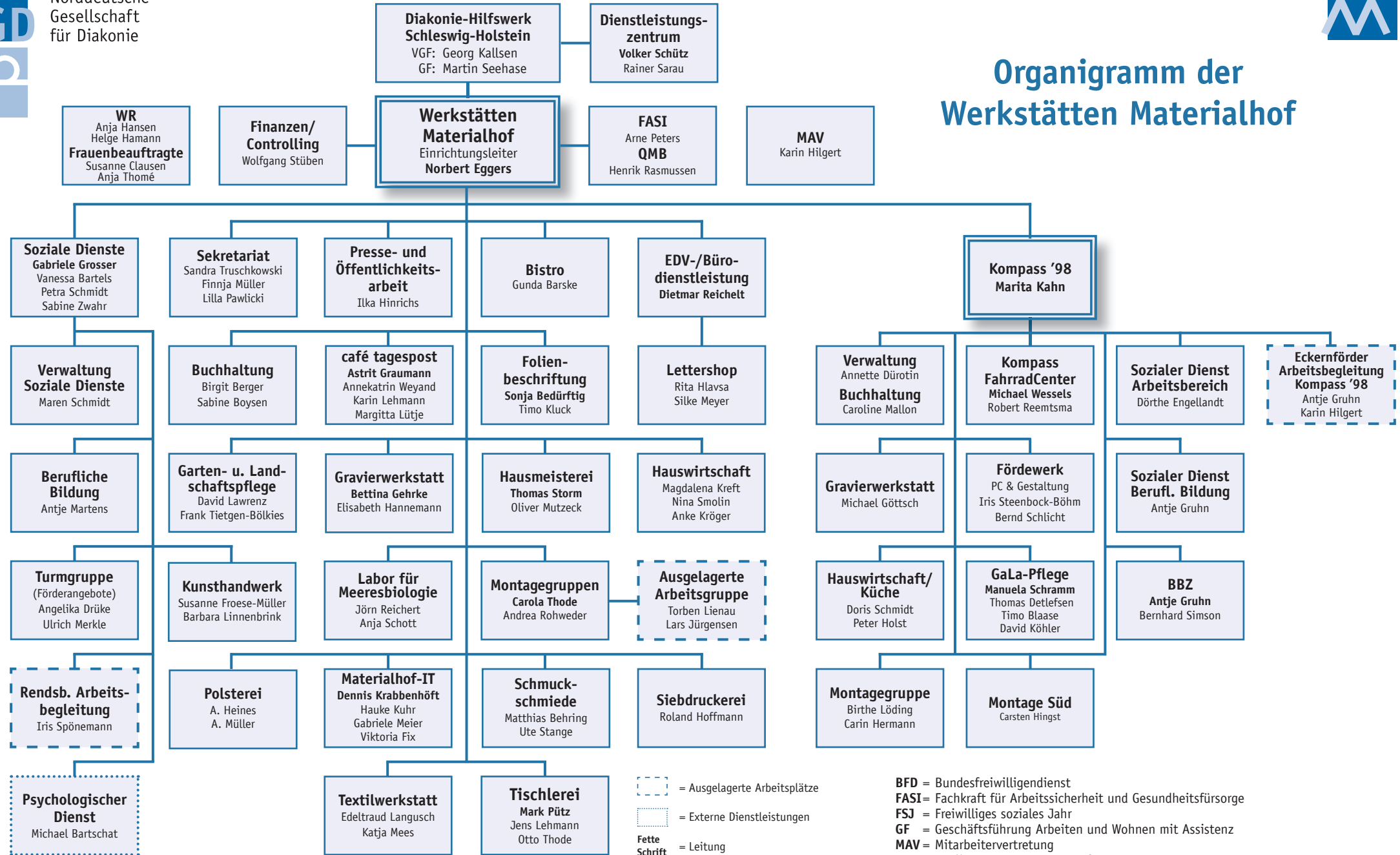


# Organigramm der Werkstätten Materialhof



- Dashed border: = Ausgelagerte Arbeitsplätze

- Dotted border: = Externe Dienstleistungen

**Fette Schrift** = Leitung

Stand: November 2018  
Autor: Norbert Eggers

**BFD** = Bundesfreiwilligendienst  
**FASt** = Fachkraft für Arbeitssicherheit und Gesundheitsfürsorge  
**FSJ** = Freiwilliges soziales Jahr  
**GF** = Geschäftsführung Arbeiten und Wohnen mit Assistenz  
**MAV** = Mitarbeitervertretung  
**QMB** = Qualitätsmanagement-Beauftragter  
**VGF** = Vorsitzender der Geschäftsführung  
**WR** = Werkstattattr